

# スーパーカプセルA-1

アルテミア・ワムシ強化用餌料



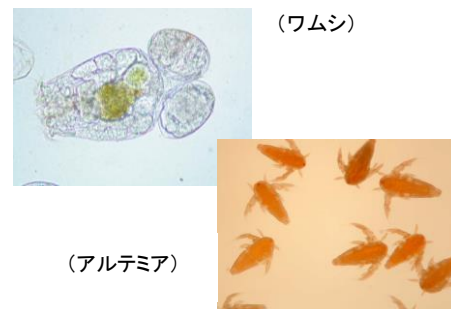
スーパーカプセルA-1は、仔魚に必須といわれる $\omega$ 3-高度不飽和脂肪酸(EPA、DHA)を多く含む天然油脂に、さらに $\beta$ -カロテンにDHA高含有のエチルエステル油を配合しマイクロカプセル化(特許公開第 262758 号)したものです。水溶性ビタミンの B<sub>1</sub>、B<sub>2</sub>、B<sub>6</sub>、C、パントテン酸、ニコチン酸、脂溶性ビタミンの A、D<sub>3</sub>、E 等も同時に供給することができます。

## 【スーパーカプセルA-1の特長】

- ① $\beta$ -カロテンの強化で魚類の抗体産生能を高め、歩留まりがアップします。
- ②今まで難しかったアルテミアとワムシの栄養強化(EPA、DHA、各種ビタミン類)を簡単に行うことができます。
- ③強化油脂類がマイクロカプセル化されていますので、摂餌が早く水槽の汚れを最小限に抑えます。
- ④ワムシは投餌後2時間で、アルテミアは5~6時間で栄養強化されますので、非常に短時間で仔魚に投与できます。
- ⑤油脂類がカプセル化されているため油の酸化が極力抑えられています。

## 【使用事例】

	アルテミア	ワムシ (高密度)	ワムシ (低密度)
水温(°C)	20~25	20~25	20~25
密度(個体/ml)	100	3,000	500
A-1投入量(ml/t)	200~300	500~1,000	150~300
収穫時間	5~6時間後	2時間後	2時間後



- ワムシに使用する場合は、取り込み時に浮くことが予想されますので、生クロレラ等を併用して御使用下さい。
- アルテミアは、開口後にスーパーカプセル A-1を投入してください。
- ワムシ及びアルテミアは、濾過海水で軽く水洗して稚魚槽に投餌してください。

## 【商品規格】

乾物重量 . . . . . 180~200g/L 以上      マイクロカプセル 乾物重量 . . . . . 177~195g/L 以上  
 容量 . . . . . 3L      マイクロカプセル 平均直径 . . . . . 10~20ミクロン  
 $\beta$ -カロテン . . . . . 600mg

## 【脂肪酸組成測定値例 (1L当り)】

レイン酸 (C18:1) . . . . . 4.0%      エイコサヘンタン酸 (C20:5) . . . . . 21.9%  
 リン酸 (C18:3) . . . . . 1.5%      ドコサヘンタン酸 (C22:6) . . . . . 34.5%  
 アラキドン酸 (C20:4) . . . . . 1.7%      他の脂肪酸 . . . . . 32.8%

## 【取り扱い上の注意】

- ・常時**5°C以下**で冷蔵保存してください。
- ・製造日より**30日以内**にご使用ください。
- ・使用時にはよく振ってお使いください。
- ・カプセル皮膜は**25°C以上**で溶解しますので、残り分は液温が上がらないうちに冷蔵保存してください。
- ・万一、変色、異臭などがある場合は、ご使用を避け、至急ご連絡ください。

## 【製造元】

クロレラ工業株式会社 営業本部 技術特販部

福岡県筑後市久富 1343 番地      TEL 0942(52)1261      FAX 0942(51)7203