

タンクの殺菌に関わる様々なニーズにお応えします！

タンク用殺菌装置

外照式と浸漬式を持つイワサキのタンク用殺菌システムは、液体・液面・タンク壁面、液面上の空気の殺菌など、タンクの殺菌に関わる様々なニーズに対応します。長時間にわたる貯蔵の場合でも、低コストでクリーンな環境を保つことができます。また、各種タンクの用途に応じて液体殺菌と液面+空気殺菌の2つのシステムを併用することができます。

- 浸漬式殺菌装置=液体殺菌システムで、タンクを長時間にわたって殺菌することができ、貯蔵時の菌の増殖抑制にも効果を発揮します。
- 外照式殺菌装置=液面・タンク内の空気・内壁の殺菌ができます。

外照式と浸漬式



用途例

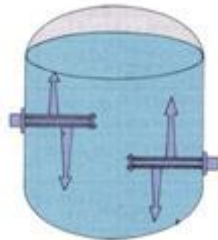
- 食品工業→調味原料水の殺菌(食塩水・糖液)・脱溶存塩素水の貯水(醸造用・バイオ実験用)・加熱殺菌後の水の貯水(食品加工後の仕込み水)
- 薬品工業→蒸留水・イオン交換水・純水の貯蔵(製薬用・医療用・バイオ用)

用途・システムに合わせた応用例



浸漬式

液体殺菌・・・小型タンク用。液が満たんの時に照射。



浸漬式

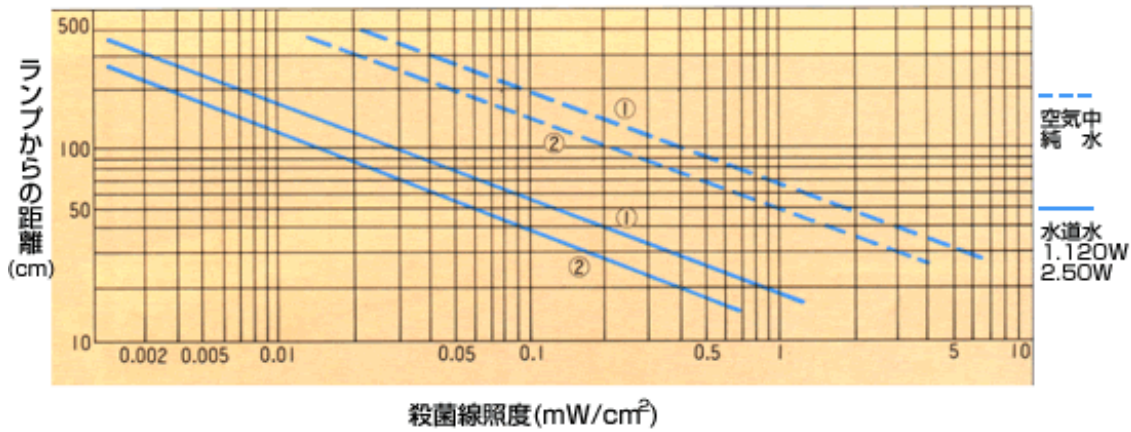
液体殺菌・・・中型タンク用。タンクのサイズ形状により装置の数が決まります。



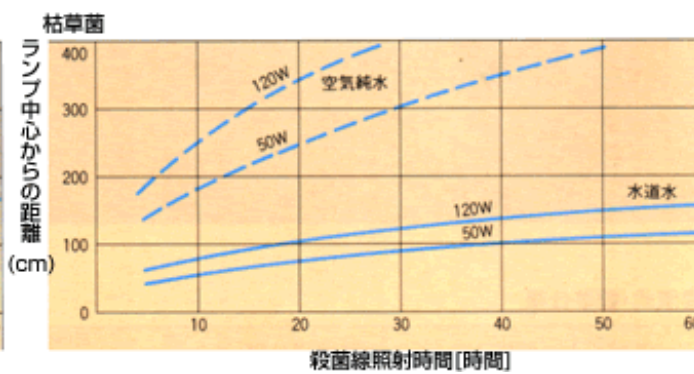
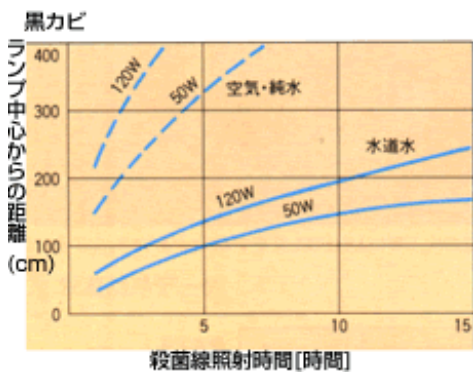
外照式

液面および液面上の空気の殺菌・・・タンク内壁面も同時に殺菌。小型タンク用にヘリカルタイプ、中・大型タンク用に直管タイプ。
● タンクのサイズ・用途に合わせて応用できます。

殺菌線照度分布



99.9%殺菌できる範囲



タンク用殺菌装置 50W/1 灯用、120W/多灯用、30W/3 灯用、65W/1 灯用

●浸漬式



50W1灯用

●外照式



30W3灯用



120W1灯用



殺菌ランプ(120W)



ランプ形状

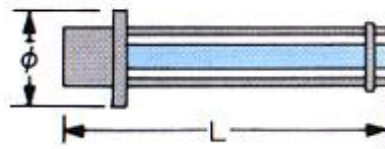
65W

●製品特性の向上等により使用を変更することがあります。ご了承ください。

浸漬式・標準仕様

ランプ電力(W)	形式	適合ランプ	寸法(mm)		取付フランジ	重量(Kg)
			φ	L		
50W	GMJ 5001S40	QGL 50W-2	185	678	10K-80A	8
120W	GMJ 2001S40	QGL 120W-2	185	1228	10K-80A	11

●浸漬式



(注意)電源装置は流水殺菌用をご使用下さい。

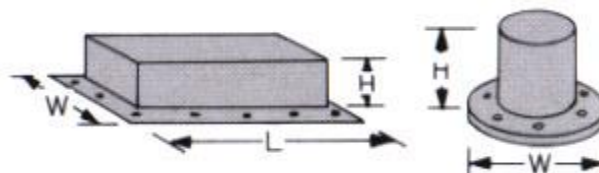
外照式・標準仕様

ランプ電力(W)	形式	適合ランプ	寸法(mm)			重量(Kg)
			巾 W	高さ H	長さ L	
30W3 灯	GME3003C0	QGL30-2*3 本	260	85	670	17
60W1 灯	GME6501H0	QGL65S-2*1 本	-	-	-	9

電源装置・標準仕様

ランプ灯数	形式	電圧(V)	周波数(Hz)	消費電力(W)	寸法(mm)			重量(Kg)	取付寸法
					巾 W	高さ H	長さ L		
30W3 灯	GMB3003D105(6)0	100	50(60)	180	600	150	500	35	壁付け
65W1 灯	GMB6501D105(6)0	100	50(60)	80	160	100	580	20	壁付け

●外照式



(注意)電源装置は流水殺菌用をご使用下さい。

タンク殺菌システム用ランプ

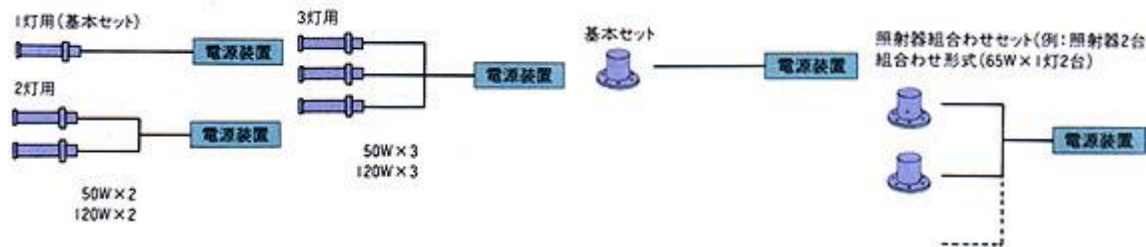
ランプ電力(W)	型式	管径φ(mm)	全長L(mm)	発光長(mm)	ランプ電流(A)	定格寿命	口金	備考
30	QGL30-21	17.5	530	425	0.6	4000	コネクター式	外照式
65	QGL65S-2*	100	246	-	0.8	7000	コネクター式	外照式
50	QGL50W-2	21.5	600	400	1.4	8000	コネクター式	浸漬式
120	QGL120W-2	19.5	1,152	950	1.7	8000	コネクター式	浸漬式

*スパイラル型のランプです。

タンク殺菌システム用ランプ

システム構成(タンクの大きさにより、照射式装置の組み合わせ形式が変わります。)

浸漬式→流水殺菌システム用電源装置と同タイプです。外照式→浸漬式電源装置とは別タイプです。



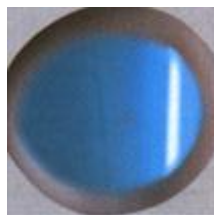
殺菌効果データ

<漬物の調味料>1.15日間放置後のタンク内液面

殺菌装置なし



殺菌装置点灯



2.15日間放置後の液を寒天培養

殺菌装置なし



殺菌装置点灯

