

紫外線流水式殺菌装置 SWシリーズ (SUS316L)

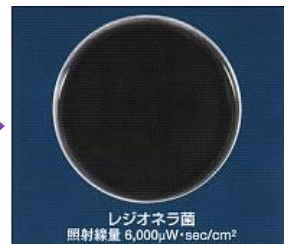
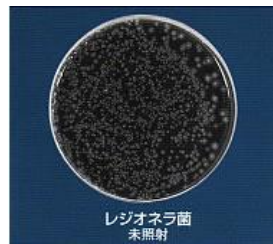
優れた殺菌効率とコストパフォーマンスを実現！

仕様用途

- 生食用カキ、ホタテの出荷前海水洗浄水の殺菌
- 栽培漁業センターにおける海水の殺菌
- 紫外線照射海水によるアワビやアコヤ貝の産卵誘発
- 水産加工用洗浄水の殺菌
- ブラインシュリンプ、ワムシ等飼料飼育用水の殺菌
- 浴場、池水などの循環濾過水の殺菌



殺菌効果試験例



主な病原性微生物に対する不活性化照射エネルギー量

微生物名	照射エネルギー量 (μw・sec/cm ²)	微生物名	照射エネルギー量 (μw・sec/cm ²)	微生物名	照射エネルギー量 (μw・sec/cm ²)
大腸菌	6,600	ビブリオ菌	4,000	CCVDウィルス	1,000
黄色ブドウ球菌	6,000	エロモナス菌	4,000	HRVウィルス	3,000
レジオネラ菌	6,000	連鎖球菌	7,400	VNNウィルス	100,000
枯草菌(芽胞体)	22,000	イクチオフトリウス菌	120,000	IPNウィルス	150,000
赤痢菌(志賀菌)	4,200	IHNウィルス	1,000	アオコ	30,000
コレラ菌	6,500	OMDウィルス	1,000	クロレラ	22,000

製品仕様

型式	処理量 (m ³ /h)	消費電力 (W)	ランプ本数	流出入口 フランジサイズ	寸法(mm) W×D×H
SW-1	2.8	130	1	JIS10K25A	300×450×1545
SW-2	6	230	2	JIS10K40A	300×450×1545
SW-3	10	320	3	JIS10K50A	300×450×1545
SW-4	14	410	4	JIS10K50A	400×470×1545
SW-6	24	590	6	JIS10K65A	400×550×1545
SW-8	33	770	8	JIS10K80A	400×690×1545
SW-12R	49	1180	12	JIS10K100A	650×880×1635
SW-16R	68	1540	16	JIS10K125A	850×890×1670
SW-25R	100	2350	25	JIS10K125A	850×1040×1640

※処理量は1次処理した清浄な海水を対象としております。

※石英管の脱着を行いやすい構造になっており、石英管洗浄が簡単です。



- 入力電圧: AC100V・AC200V(50/60Hz)から選択可能
- 警報出力: ランプ切無電圧接点標準装備
- 制御盤材質: SS
- 制御盤塗料色: マンセル2.5Y 9/1
- 1～8型は屋内仕様/12R～25Rは標準で屋外使用(末尾Rは屋外仕様)
- シリンダ内面仕上: #400バフ研磨、電解研磨
- シリンダ外面仕上: 電解研磨
- 最大使用圧力: 1MPa
- 架台: SUS304
- ランプ寿命: 連続点灯で9,000時間

オプション

- 流出入口サイズ・向き変更
- 1～8型の屋外使用
- その他外部入出力信号追加
- シリンダ部横置仕様
- 制御盤材質変更、耐塩塗装、重耐塩塗装、塩害フィルタ
- 1～6型の手動ワイパ付

製 造 元 : フナテック株式会社

販売代理店 : **太平洋貿易株式会社**